

Nº 6897S

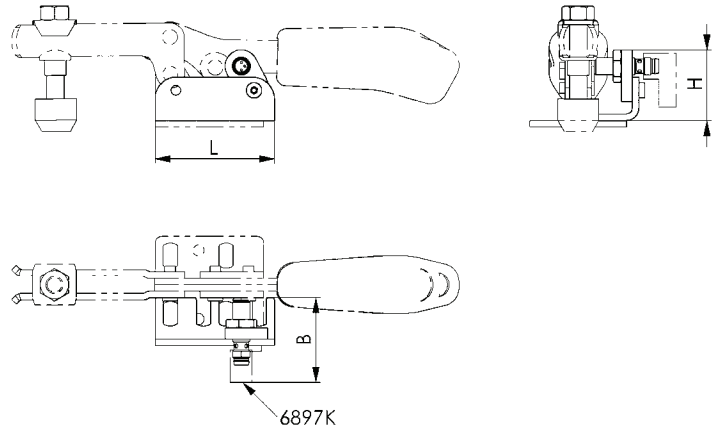
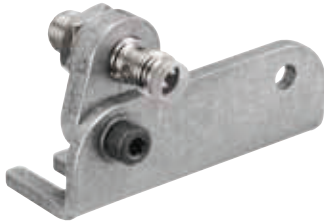
Sensor para monitoramento

para grampos fixadores manuais.
Para a monitoramento da posição fechada do grampo fixador rápido. Completo com sensor indutivo M8x1 para temperatura ambiente entre 0° e 60° C. Conector correspondente nº 6897K.

Nº enc.	Tam.	C x L x A	Peso [g]
90597	3	55 x 40 x 35	60

Observação:

Monitoramento sensorial do tamanho 3 para grampos fixadores horizontais nº 6830-3, 6834-3 e 6830B-3 em ambos os lados; para grampos fixadores horizontais com trava de segurança nº 6830S-3 aplicável apenas por um lado.



Nº 6897K

Conector para sensor de monitoramento

para sensor de monitoramento nº 6897S.
Conector articulado, cabo moldado.

Nº enc.	Tam.	Comprimento do cabo [m]	Peso [g]
90613	1	2	75
90639	2	5	150

Observação:

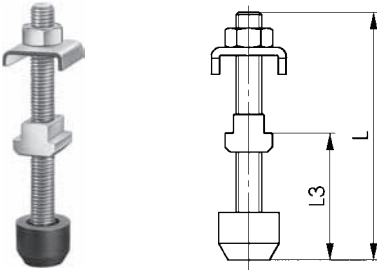
IP68 conforme IEC 529, livre de silicone, livre de halogênio, contatos revestidos a ouro.



Nº 6890

Ponteira

para braço de aperto aberto, zincada e passivada. Classe de resistência 8.8, com ponta protetora destacável. Tamanhos 0-3 com elemento de disco da porca, tamanhos 4-7 com porca T.

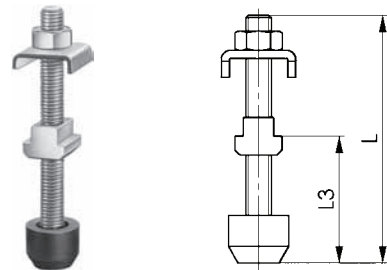


Nº enc.	Tam.	Parafuso DIN 933	Porca para ranhuras de guia DIN 508	Tamanho das arruelas em U	L	L3	Peso [g]
98988	0/0	M 4x 25	-	0/0	32	13-20	5
99002	0	M 4x 25	-	0	32	13-20	5
99010	1	M 5x 30	-	1	38	17-24	10
99028	2	M 6x 35	-	2	45	19-28	22
99077	2	M 6x 50	-	2	60	19-43	30
99036	3	M 8x 45	-	3	58	22-34	40
99044	4	M 8x 65	M 8x10	4	78	21-50	62
99051	5	M 8x 65	M 8x10	5	78	21-45	62
99085	6	M12x 80	M12x14	6	97	28-58	160
99069	7	M12x110	M12x14	6	127	28-88	180

Nº 6890NI

Ponteira

para braço de aperto aberto, em aço inoxidável. Tamanho 4 com 2 arruelas U.



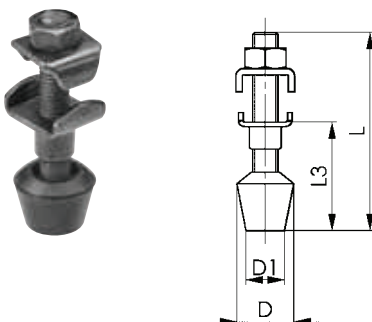
Nº enc.	Tam.	Parafuso DIN 933	Tamanho das arruelas em U	L	L3	Peso [g]
95950	0/0	M4x25	0/0	32	13-20	5
96040	0	M4x25	0	32	13-20	5
96057	1	M5x30	1	38	17-24	10
96065	2	M6x35	2	45	19-28	22
96073	3	M8x45	3	58	22-34	40
96081	4	M8x65	4	78	21-50	60

Nº 6890B

Ponteira, preta

para braço de aperto aberto, zincada em preto mate, completa com elemento de arruela U roscada, arruela em U lisa, porca sextavada e parafuso com ponta de pressão vulcanizada, em neoprene resistente para proteger peças sensíveis. Dureza 85 Shore A, sem LABS (isento de silicone). Classe de resistência 8.8.

NOVO!

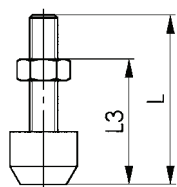


Nº enc.	Tam.	M x L	D	D1	L3	Peso [g]
99697	0/0	M4x34,5	10	-	11,5-23	6
99614	0	M4x34,5	10	-	11,5-22	6
99671	1	M5x38,0	13	10	17,0-24	11
99630	2	M6x46,0	16	10	20,0-27	17
92635	2	M6x60,0	16	10	20,0-40	22
99655	3	M8x63,0	18	13	27,0-37	39

Nº 6880
Ponteira

para grampos tipo torpedo,
Classe de resistência 8.8, zincada e passivada.
Com porca e ponta protetora destacável.

Nº enc.	Tam.	Parafuso DIN 933	L	L3	Peso [g]
98012	0+1	M 4x20	27	12-20	4
98038	2	M 6x25	35	17-25	15
98046	3	M 8x35	48	22-35	26
98053	5	M10x50	66	30-52	57
98061	7	M12x50	68	30-50	82
98475	8	M16x80	90	25-70	220

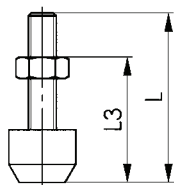

Nº 6880NI
Ponteira

para grampos tipo torpedo,
em aço inoxidável.



AÇO INOXIDÁVEL

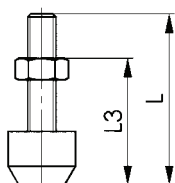
Nº enc.	Tam.	Parafuso DIN 933	L	L3	Peso [g]
96008	0+1	M 4x20	27	12-20	4
96016	2	M 6x25	35	18-27	15
96024	3	M 8x35	48	22-35	26
96032	7	M12x50	68	30-50	82


Nº 6880B
Ponteira, preta

para grampos tipo torpedo,
preto mate, com porca e ponta de pressão vulcanizada,
Classe de resistência 8.8.

NOVO!

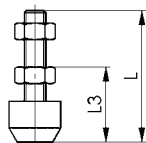
Nº enc.	Tam.	Parafuso DIN 933	L	L3	Peso [g]
99622	1	M4 x 20	23	10-17	4
99705	2	M6 x 25	35	17-25	15



Nº 6885
Ponteira

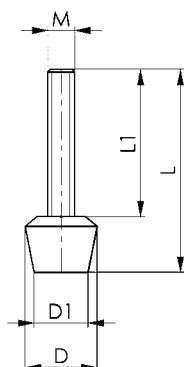
para braço de aperto maciço,
zincada e passivada. Classe de resistência 8.8,
com duas porcas e ponta protetora destacável.

Nº enc.	Tam.	Parafuso DIN 933	L	L3	Peso [g]
98517	1	M 5x 30	38	14-25	10
98525	2	M 6x 35	45	17-25	20
98533	3	M 8x 45	58	22-32	35
98541	4	M 8x 65	78	22-52	40
98558	5	M12x 80	98	30-60	130
98566	6	M12x110	128	30-88	160
98582	8	M16x120	130	25-84	280


Nº 6894
Ponteira

com ponta de pressão vulcanizada, em Neopren resistente a óleo para proteger peças sensíveis. Dureza 85 Shore A, sem LABS (isento de silicone). Zincada e passivada, parafuso temperado, zincada e passivada, Classe de resistência 8.8.

Nº enc.	M x L	D	D1	L1	Peso [g]
99408	M 4x 32	11	8	24	4
99416	M 5x 38	13	10	28	8
99390	M 6x 35	16	12	23	11
99424	M 6x 45	16	12	33	13
99556	M 6x 60	16	12	48	16
99432	M 8x 48	21	16	32	25
99499	M 8x 58	21	16	42	29
99440	M 8x 63	21	16	47	31
99457	M 8x 78	21	16	62	37
99580	M10x 66	26	20	46	53
99598	M10x 76	26	20	56	59
99606	M10x116	26	20	96	84
99465	M12x 70	31	24	46	78
99473	M12x100	31	24	76	105
99481	M12x130	31	24	106	131



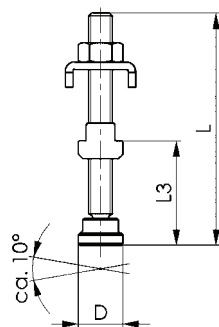
Nº 6891

Ponteira com cabeça ajustável

para braço de aperto aberto,
zincada e passivada.

Tamanhos 1-3 com elemento de arruela de porca,
tamanhos 4-6 com porca T.

Nº enc.	Tam.	Parafuso DIN 6332	Porca para ranhuras de guia DIN 508	Tamanho das arruelas em U	D	L	L3	Peso [g]
99119	1	M 5x 35	-	1	12	37	12-22	12
99127	2	M 6x 50	-	2	12	52	14-33	20
99135	3	M 8x 75	-	3	16	78	18-52	47
99143	4	M 8x 75	M 8x10	4	16	78	15-50	62
99168	6	M12x100	M12x14	6	25	105	25-62	183

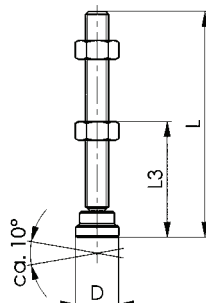


Nº 6886

Ponteira com cabeça ajustável

para braço de aperto maciço
temperada, zincada e passivada.

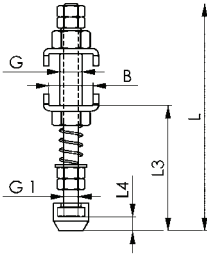
Nº enc.	Tam.	Parafuso DIN 6332	D	L	L3	Peso [g]
98616	1	M 5x 35	12	37	8-23	9
98632	4	M 8x 75	16	78	16-52	42
98665	6	M12x100	25	105	30-61	138



Nº 6892

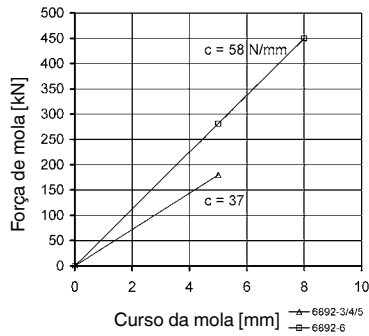
Ponteira com mola de pressão

para braço de aperto aberto,
zincada e passivada.



Nº enc.	Tam.	B	G	G1	Ponta protetora	L	L3	L4	Peso [g]
99259	3	14,5	M 8	M5	6893-M5	90	39-52	5	55
99267	4	18,5	M 8	M5	6893-M5	90	40-53	5	63
99275	5	20,5	M 8	M5	6893-M5	90	40-48	5	64
99283	6	24,0	M12	M8	6893-M8	123	60-68	7	182

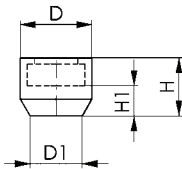
Constante de mola:



Nº 6893

Ponta protetora

em Neopren resistente a óleo para proteger peças sensíveis.
Dureza 70 Shore A. Adequada a ponteiros nº 6880, 6885, 6890 e 6892, para colocar na cabeça de parafuso sextavado ISO 272.
Quantidade mínima por tamanho, 10 peças.



Nº enc.	Tamanho	SW	D	D1	H	H1	Peso [g]
99309	M4	7	11,0	7	8,5	4,2	1
99325	M5	8	12,5	8	10,0	5,0	1
99333	M6	10	15,0	10	12,0	6,0	2
99341	M8	13	19,0	13	15,0	7,5	4
99358	M10	16	22,0	15	17,5	8,5	5
99374	M12-SW18	18*	25,0	18	20,0	9,5	8
99366	M12-SW19	19**	26,0	19	20,0	9,5	9
99382	M16	24	33,0	24	27,0	14,0	19

* De acordo com a nova norma ISO 4017 (identificada com „6“ na superfície de pressão).

** De acordo com a norma antiga DIN 933.

Nº 6895

Braço transversal para grampos rápidos

zincado e passivado, completo com duas ponteiros temperadas nº 6890 e um parafuso de fixação ao grampo.



Nº enc.	Tam.	Parafuso DIN 933	Distância entre os parafusos	Comprimento [mm]	Peso [g]
99507	0	M 4x25	18- 60	70	40
99515	1	M 5x30	22- 72	85	65
99523	2	M 6x35	28- 85	100	90
99531	3	M 8x45	34-100	120	200
99549	4	M 8x65	40-125	150	370
99572	5	M 8x65	40-125	150	370
99564	6	M12x80	54-200	240	985



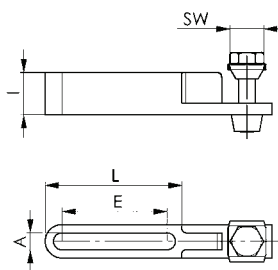
Nº 6896

Extensão do braço de aperto

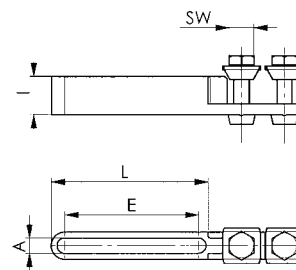
para grampos fixadores manuais, Aço, polido. Completo com parafuso de fixação. Sem parafuso de aperto.



Nº enc.	Tam.	Ponteira	A	E	I	L	SW	Peso [g]
94045	0	M4	4,2	25	10	32,5	7	15
94060	1	M5	5,2	45	12	55,0	8	25
94086	2	M6	6,2	65	14	73,5	10	40
94102	3	M8	8,2	70	20	82,0	13	80



Tamanho 0, 1, 2



Tamanho 3

Nº 6848GH

Contra-gancho

para nº 6848H.
Zincado e passivado.

Nº enc.	Tam.	F	ØG	H	H1	K	L	N	Peso [g]
94821	2	11	5,2	12	18	8	26	18	16
94839	3	14	6,5	19	28	12	39	23	44
94847	4	19	8,5	26	38	17	56	30	108

Nº 6848GHNI

Contra-gancho

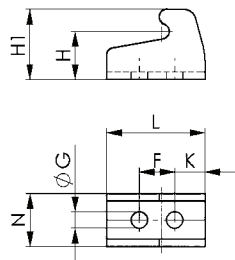
para nº 6848HNI.
Aço inoxidável, polido.



AÇO INOXIDÁVEL



Nº enc.	Tam.	F	ØG	H	H1	K	L	N	Peso [g]
95638	2	11	5,2	12	18	8	26	18	16
95646	3	14	6,5	19	28	12	39	23	44
95653	4	19	8,5	26	38	17	56	30	108



Nº 6848GV

Contra-gancho

para n. 6848V.
Zincado e passivado.

Nº enc.	Tam.	F	ØG	H	H1	K	L	N	Peso [g]
94854	2	11	5,2	5	12	5	26	18	14
94862	3	14	6,5	6	16	7	36	23	30
94870	4	19	8,5	8	22	9	48	30	66

Nº 6848GVNI

Contra-gancho

para nº 6848VNI.
Aço inoxidável, polido.



AÇO INOXIDÁVEL



Nº enc.	Tam.	F	ØG	H	H1	K	L	N	Peso [g]
95661	2	11	5,2	5	12	5	26	18	14
95679	3	14	6,5	6	16	7	36	23	30
95687	4	19	8,5	8	22	9	48	30	66

