



Stainless Turbines GTRF

Vibrateurs pneumatiques à turbine en acier inoxydable.

Propriétés

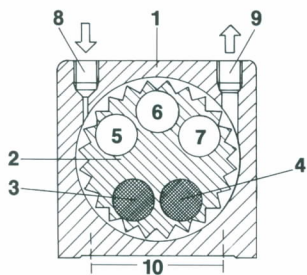
- Fonctionnement sans huile
- Extrêmement silencieux
- Vibration intense grâce aux vitesses élevées et aux moments de travail d'excentrique
- Fréquence nominale 6'000 – 46'000 min⁻¹
- Force centrifuge 500 – 12'000 N
- Réglage progressif (air comprimé) dans des auges
- Possibilité d'utilisation jusqu'à 150 °C
- Résistance aux conditions environnementales extrêmes

Domaines d'utilisation

- Pour les produits alimentaires et la pharmacie, répond à FDA
- Vidage des bunkers
- Filtres de crible
- Tables à vibrations
- Anti-adhérence dans les tuyauteries et les silos
- Déplacement de marchandises en vrac

Construction

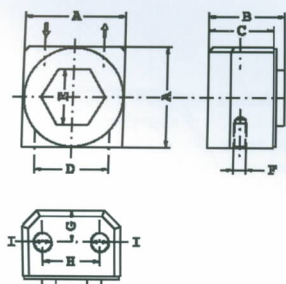
- Vibration grâce à la force centrifuge des moments positifs et négatifs non équilibrés dans le rotor.
- Rotor sur deux paliers à billes pré-lubrifiés, fermés et agencés par paires. Lubrification avec une graisse spéciale pour une longue durée de vie.
- En acier inoxydable 316 (4435.0) et lubrification avec une graisse spéciale pour une longue durée de vie.



- 1 Corps en acier inoxydable
- 2 Roue de turbine en aluminium durci en surface
- 3-4 Inserts à haute densité: moment de rotation positif
- 5-7 Ouvertures pour obtenir le moment de rotation négatif
- 8 Admission d'air
- 9 Echappement d'air
- 10 Trous de montage ménagés dans l'embase

Données techniques (plus détaillées et avec PSI, LBS, CF: www.findeva.com)

| Modèle | Vibrations 1000 min ⁻¹ | | Force centrifuge N | | Consommation d'air l min ⁻¹ | |
|----------|--------------------------------------|-------|-----------------------|-------|---|-------|
| | 2 bar | 6 bar | 2 bar | 6 bar | 2 bar | 6 bar |
| GT-10-RF | 27.0 | 37.0 | 750 | 2100 | 46 | 112 |
| GT-16-RF | 20.0 | 27.5 | 1700 | 3700 | 120 | 290 |
| GT-25-RF | 14.0 | 19.5 | 2500 | 5700 | 185 | 455 |



Dimensions et poids en mm et g
(plus détaillées et avec indication des pouces: www.findeva.com)

| Modèle | A | Largeur | C | D | E | F | G | Poids |
|-----------|----|---------|----|----|----|------|------|-------|
| GT-10-RF | 49 | 38 | 32 | 36 | 27 | M 6 | 1/8" | 525 |
| GT-16- RF | 64 | 45 | 39 | 48 | 36 | M 8 | 1/4" | 1002 |
| GT-25-RF | 78 | 55 | 49 | 60 | 50 | M 10 | 1/4" | 1807 |